

休館日、イベント情報

6月

日	月	火	水	木	金	土
				1	2	3
4	5	6	7	8	9	10
11	12	13	14	15	16	17
18	19	20	21	22	23	24
25	26	27	28	29	30	

7月

日	月	火	水	木	金	土
						1
2	3	4	5	6	7	8
9	10	11	12	13	14	15
16	17祝	18	19	20	21	22
23	24	25	26	27	28	29
30	31					

詳しい情報は
ポスターやチラシ、
図書館ホームページ
をご覧ください



新型コロナウイルス感染防止対策について
マスクの着用は、個人の判断が基本となりましたが、**手指消毒**や**近接した距離での会話を控える**等、引き続き基本的な感染症対策へのご協力をお願い致します。

♪ レコードコンサート

6/15(木) 18:30~

7/20(木) 18:30~

☆要申込(2階 視聴覚室) 300円



✎ 伊能忠敬の『測量日記』を読み解く会① 「豊前坊」

6/10(土) 15:00~16:30

▶参加費 年度の初回参加時 500円
(2階 視聴覚室)



✎ 絵本に親しむ よみきかせ講座

① 6/14(水) 10:00~ 講義編

② 6/21(水) 10:00~ 実践編

定員: 両日とも参加できる方・10名
(2階 視聴覚室) 無料・要申込

6/1(木)より
申込受付開始!

★ 朝活『講座 四国遍路』

① 6/18(日) 時間 8:30~90分程度

② 6/25(日) 講師 図書館長 岡田

定員 各回 12名

(2階 ホール) 無料・要申込

田川市立図書館

〒825-0016 田川市新町11-61

TEL/FAX ☎ 0947-44-0384

開館時間 ☎ 火~金 9:30~20:00

土日祝 9:30~18:00

E-mail ☎ info@tagawa-biblio.jp



ホームページでは、**図書館だより**を
カラーでご覧いただけます。
ぜひ一度、覗いてみて下さいね!

<https://tagawa-biblio.jp>



最新情報は
こちらにも

図書館だより

2023年6月号/No.92

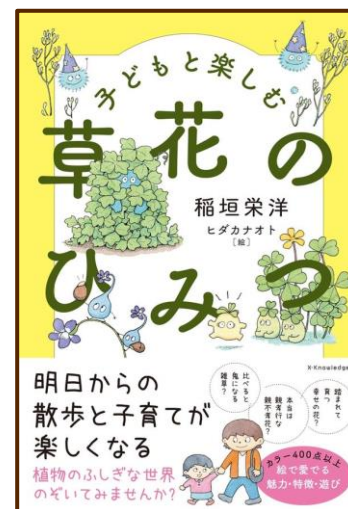
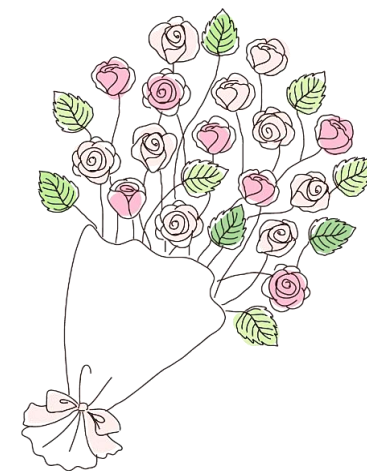
田川市立図書館

【植物と楽しむ】特集

4月号でも紹介しました、NHK朝の連続テレビ小説『らんまん』。モデルとなった牧野富太郎博士の出身地である、高知県にある牧野植物園では、ドラマ化決定以降入園者が2倍ほどになっているそうです。

当館でも、牧野博士の関連本はすぐに貸出になりますし、植物画についての問合せもいただくなど、関心の高さを感じています。

【植物と楽しむ】特集コーナーでは、絵や写真の美しい、親しみやすい植物についての本を集めました。ぜひ、手に取ってみてください。



470.4 『子どもと楽しむ 草花のひみつ』

イ 稲垣 栄洋/著 (エクスナレッジ)

踏まれて育つ幸せの花? 本当は親孝行な親不孝花? 比べると鬼になる雑草? さまざまな草花の魅力・特徴・遊びを、400点以上のカラーイラストとともに紹介します。子どもとの散歩が楽しくなる本。

470 『花と草の物語手帳』

イ 稲垣 栄洋/著 (大和書房)

将棋盤の脚がクチナシをかたどるのは“口出し無用”だから。マーガレットの花占いで必ず「好き」が出る方法は…。誰かに話したくなる植物たちの105の花言葉とエピソードを、描き下ろしのイラストとともに紹介します。



47 『タンポポのたんけん』

オ おくやま ひさし/著 (少年写真新聞社)

花や葉の形、わた毛のついたタネ、地中にのびる根、地域によるタンポポの違い…。日本中どこでも見られるセイヨウタンポポを中心に、タンポポのいろいろなふしぎをイラストと写真で紹介しています。



今月のおはなし会

おはなし会は、申し込み不要です。
ご参加お待ちしております♪

幼児・小学生向け 6/ 3(土)、10(土)、17(土)、24(土)

🕒 14:00 ~



赤ちゃん・乳幼児向け 6/ 9(金)、23(金)

🕒 11:00 ~

おはなし会カード 2枚目
シール集め、達成したよ!
たくさん参加してくれて
ありがとう♡



おはなし会に
参加してシールをGET!
10枚集めると
楽しい特典が
あるよ♪



おめでとう!

よみきかせ講座 開催



絵本に親しむ

よみきかせ講座

赤ちゃん向けのおはなし会を担当していただいている
【子どもの文化研究会】の前橋恭子さんを講師にお迎え
して、読み聞かせの講座を行います。
初心者向けの内容となっています。読み聞かせをはじめ
た方、これからやってみいたい方、読み聞かせボランティ
アにご興味がある方も、お気軽にご参加ください!

▷日時 ①講座編~よみきかせのしかたとコツを学ぶ

6月14日(水) 午前10時~11時30分

②実践編~よみきかせにチャレンジしよう

6月21日(水) 午前10時~11時30分

▷会場 図書館2階 視聴覚室

▷定員 10名 ※①・②両日参加できる方

※事前申し込みが必要です。

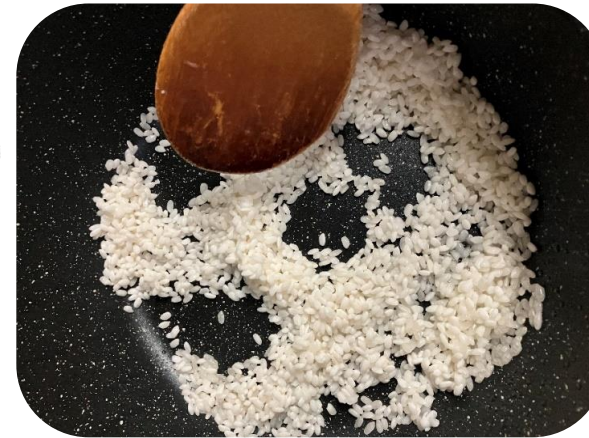
6月1(木)より受付開始します。



Challenge しました 第86回

図書館にある本を使って
わたしたち司書が
いろいろなことに挑戦!

今月は「おかゆ」を作りました。
体調の悪い時や、病後の食事のイメージがある「おかゆ」ですが
今回参考にした本では、腸活やダイエットなど、からだを整える
食事として、色々な具材・味付けのおかゆが紹介されています。
油で炒めてから、米1:水6の割合で炊くポタージュのような
おかゆ。ぜひ、作ってみてください♪



浸水させた米ともち米を、油で炒め
ます。



米が鍋底に張り付いたら、水と
さば缶を加えて煮ます。



COOKING



キムチ、ししとうを加えて、
塩で味を調えたら出来上がり
♪



#さば缶とキムチのおかゆ
#アンチエイジング

『藤井恵の
「からだを整う」おかゆ』
藤井 恵/著 (文化学園文化出版局)

596.3

フ